

CA 22 Avril 2026

En bleu: Fait ok
En Jaune: reste à faire

Comité Collines Route de Vence : CCRV

Les Caucours, les Collines, les Combes, Léouvé, Sainte Colombe, Le Pain de sucre, les Presses, les Travaux, Verdun

Cagnes sur mer



Ordre du jour envoyé sujets (1) pour CA 22 Avril 2026

NOTES COMITE POUR CA 22 AVRIL 2026		
Sujet 2025/2026 réglé à date CA 22 Avril 2026		
Signalement Comité pour discussion/réponse autorités ← Priorité discussion		
Demande discutée ok solution en attente action		
N° Dlipo CA 22 Avril 2026	ANALYSE COMITE AVANT CA 22 Avril 2026	NOTES depuis CA 13 Nov : STATUT/REPNSES /ACTIONNEUR
4	Ch. Travaux MAIS POURQUOI PAS DU 19 AU 31 ?	ND: Demande cohérente, liste pour métropole en 2026
5	Travx Ch. Vallières DANGER EXCROISSANCE BESOIN AVERTIR JOUR/NUIT : CATAPHOTES ?	ND: Pose mini cataphotes ? clignotants sur dessus... Comité: Besoin gros réflecteurs sur côté. DANGER route
6	Feu Van Wijk DANGER EXCROISSANCE BESOIN AVERTIR JOUR/NUIT : CATAPHOTES ?	ND: IDEM DANGER + demande comprise relier excroissance cohérente tournant-feu
7	Parcelle Van Wijk MERCİ REBORDS POUR STABILITE DURABLE GRILLAGE ET NETTOYAGE TERRAIN COMMUNAL	Comité: Merci. Surprise solution avaloir sans petite grille niveau route comme vu sur place pour nettoyeuse. Déjà encombré besoin passage manuel
8	Parcelle Van Wijk MERCİ arbre au sol enlevé, capacité nettoyage manuel grille écoulement EP et marquage sol sécuritaire	MERCİ RDV sur place Multi-Compétences sur sujets comité avec mairie+métropole, suivi d'effets rapides et planifiés réalisés
9-10	Haut entonnoir Protection puis enrochement suite réunion multicompetences sur place	ND: Chiffrage Métropole et fluvial 50K€ enrochement protection érosion rebord route inscrit 2026: FAIT L'écoulement restera...
11	EP tout Van Wijk ND relance DD pour retour suite RDV sur étude globale Plan écoulement EP	ND: intérêt photo/film écoulement réservoir en plus EP Caucours Ok envoi LR direct pres/clips pour RDV étude à Duroy-Duguet?
12	Arrêt bus pour Ste Anne/Caucours TB RDV solution arrêt bus Dir mobilité en attente ok voirie résoudre danger piétons!	RA: Voirie dit non car sommet côte et surprise voitures !? Proposition 3 r du Château ajoutant boucle bizarre ? RA: Inquiétude "manœuvre" retournement place 28 Caucours, mais
13	Arrêt bus milieu forte montée Caucours Sud Plan fourni pour arrêt 28 ou 22 Caucours: réponse dir mobilité ?	OK relance en montée TAD ! LR:Besoin Réunion collectif multi comités et RLA... parcours navettes, arrêts manquants/absurdes...
14	Caméra face 28 Caucours A l'étude technique puis commission avec PM et PN (quand? Résultat?)	ND: Existence "Caméras mobiles" d'install facile 4G Essai plausible... LR:pour sécurité quartier! Quand?

Ordre du jour envoyé sujets (2) pour CA 22 Avril 2026

15	Pbs fibre et anciens Cables aériens RTC	Etat boitier 8 Allée des Presses I GROS Risque vandalisme armoires à sécuriser : caméra proposée au 28 ...! Elimination Cables RTC ?	Boitier 8 Allée Presses trop bas & multi connexions privées honteuses ND: Intérêt processus mail Allo Mairie pour traçage réponse XPfibre pour boitier & armoire infrastructure. Le cablage boitier/choix FAI privé individuel reste à gérer privé. Danger local Cable RTC à terre face 39 Ch. Ste Colombe: urgence+Planification ?
16	Arrêts 13 Ch. des Presses tj danger	Arrêt bus déplacé ok. Passage piéton emplacement à confirmer/travaux ok	Arrêt sens montant déplacé ok réunion. Arrêt descendant prévu en face par métropole mis ailleurs ! Nouveau problème. Passage Piéton à confirmer
17	Déchetterie : solution surprenante planifiée?	ND:Contre allée large ok, barrière E/S auto à 5m. Annonce délai CG :Travx Début T4 fin Fev 2026... non tenus	ND: Date travaux retardée en attente acquisition foncière commune par métropole... Largeur E/S double sens avec "large giration" camions ? Devrait se faire en 2026
18-21	Bassin rétention Ste Colombe oublié réhabilité	MERCİ GESTION & NETTOYAGE BASSIN. AMELIORATION CAPTATION A SUIVRE	LR: Gestion bassin suite travail adhérents et RDV sur place décisif avec métropole (DD) ND: Demande Exemple lors forte pluie SVP ? FAIT par comité
22	Captation EP surface : Impact servitude sur privé	Fort impact récupération surface EP chemin en bordure terrain privé: solution envisagée par buse lors RDV	LR: il reste amélioration captation à suivre, envisagée lors RDV 1. Besoin RDV2 avec DD pour consolidation ravinement et plus par buse
23	Terrain dépotoir 4-6 Ste Colombe Camions 40t A/R	Etonnante zone entreprise faisant dépotoir au pied vue protégée château	Action possible ?
24-26	Travaux, pas montée Ch	Pas de limitation tonnage Ch.Presses /Travaux=>Remorquages Plan fourni limitation proposée 26t Presses.	Solution convenue et Mail comité vers mairie fait avec simples panneaux : sans suite Rappel Lettre mairie précédemment oubliée
27	Surprise arrêt bus 83 Verdun mal placé:	MERCİ pour repositionnement rapide arrêt mal placé. Demande miroir pour sécurité sortie Montée de France	JMC: Comité non prévenu et pile face fenêtre: merci déplacé. Reste pas malin: bus en arrêt empêche vision sortie route de France. ND: Oui Besoin miroir pour vision et passage piéton
28	Annexe/Rappel multi comités :		
29	Diminution offre transports pour collinaires	REUNION COLLECTIF COMITES + COMMERCANTS FAITE: SUITES ? TAD+ ? Navettes Collines/Centre ?	LR: Réunion multi comités et commerçants avec RLA et Dir mobilité sans suite. Reste besoin reflexion transports collectifs à Cagnes dont Gestion TAD améliorabile à suivre !
30-31	Diminution parkings proche hypercentre	REUNION FAITE: SUITES ? PLAN&DATE PARKINGS SAINTE LUCE FOIS 2a3 ? PARKINGS RELAIS & navettes ?	RA: L'extension Pk Ste Luce autofinancé par logements a capoté. La vision ex-majorité était le financement des bus pour collinaires et parkings centre "reais" en attente tram dans au moins 5 ans ..!
32	Avant/Après	Complément dossier captation bassin rétention	

Merci Travaux Ch. des Travaux mais suggestion extension ligne continue sauf E/S



À partir du 31 Chemin des Travaux jusqu'au plus haut



Quelle visibilité pour dépasser en toute sécurité dans un virage sur une route limitée à 50 km/h ?



A continuer 19-31

À partir du 19 ch des Travaux au 31



Quelle visibilité pour dépasser en sécurité dans un virage sur une route limitée à 50km/h ?

DANGER: Manque cataphote promis-alerte danger jour/ nuit



**VOIE DIMINUEE DE MOITIE SANS ALERTE EN AMONT NI VISUALISATION DE NUIT
TRES MAUVAISE VISIBILITE VOITURES MONTANTES
GROS RISQUE SURPRISE → ACCIDENT → URGENCE SECURISATION
A TERME: REVENIR A ROUTE SANS RETRECISSEMENT !!**

DANGER: Manque vrai cataphote promis: alerte jour/ nuit



**EMPRISE-SURPRISE LOCALE SUR LA VOIE SANS AUCUNE VISUALISATION DE NUIT
URGENCE SECURISATION CATAPHOTE
A TERME MINI TROTTOIR ENTRE EXCROISSANCE AU TOURNANT ET SUPPORT FEU**

MERCI: CONSOLIDATION REBORD et NETTOYAGE TERRAIN COMMUNAL...

AVANT

APRES

Février 2025



Pied arbre déraciné



NETTOYAGE ?

MERCI POUR GRILLAGE DURABLE ET MARQUAGE SOL SECURITAIRE

**NETTOYAGE MANUEL
INEVITABLE**



Etude Ecoulements Eau Pluie Van Wijk ? → Solution ?



Large réunion 12 mars 2025: Métropole / Mairie / Comité sur place :
Forts écoulements trop localisés dans terrain entonnoir → Dégradation route de + en +
Action pour prise en compte métropole ? : Actions listées OK Espace vert mairie

Page 9 13/04/2026

MERCI TRAVAUX sécurisation Caucours vers Haut Van Wijk



Merci Annonce travaux de qualité dans les délais, avec gestion circulation

Page 10 13/04/2026

Anomalies EP Van Wijk: Evac Caucours Sud+Réservoir-Quiétude dans privé



Page 11 13/04/2026

Risque critique remonté comité : piétons et visibilité voitures :



Solution potentielle 21 mai 2025: Ajouter arrêt bus en bas Caucours/Ste Anne

Page 12 13/04/2026

Réunion 21 Mai 2025 métropole/élu sur place: plan fourni, solution, suites ?



Arrêt bus TAD cohérent place de retournement en face du 28 « Montée Caucours »

Alternative en face du 22 « Montée Caucours »

Solution potentielle 21 mai 2025: Ajouter arrêt bus navette 41 « Caucours/Ste Anne »

Opportunité de réunion multi comités avec direction mobilité métropole et RLA: revoir déjà intitulés et arrêts Bus manquants..? Puis travail sur navettes A/R quartiers/centre !

Demande caméra de surveillance au 28 Caucours point de retournement, vision dessus pour armoire fibre, et dessous car plaintes incivilités + Arrêt TAD?



Négligences sous-traitants Fournisseurs d'Accès et risque vandalisme armoires stratégiques sans caméra

Exemple 8 Allée des Presses : Exemple face 39 Ch. Ste Colombe: Que de négligences!

Pb sécurité Armoire fibres: enfoncée 28 Caucours, ouvrable tournevis et vandalisée



COUPURE INTERNET QUARTIER SUITE A VANDALISME = PB SECURITE !!

Anciens Cables analogiques RTC devenus inutilés non entretenus tombant sur la route: plan enlèvement ORANGE ?

Processus alerte à confirmer:

13 Chemin des Presses en sortie de la Résidence Médicalisée, « Les Vallières » ARRET BUS DEPLACE OK - PASSAGE PIETON ET TRAVAUX EN FACE ??

AVANT

APRES



DANGER ACCIDENT EN SORTIE VIRAGE:
• Arrêt de bus déplaçable juste en sortie virage ?

Arrêt de bus descendant Surprise.. Dangereux en descente..

Arrêt de bus montant déplacé ok

Proposition métropole

Suggestion comité Ajout passage piéton

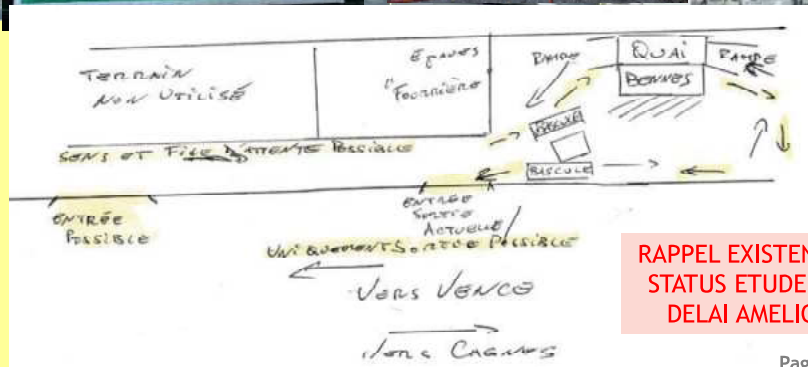
«Projet Métropole en cours ?» depuis 2019 pour flux entrée OK sans queue sur la route !

Relance métropole pour accord voirie & déchetterie

PLUS d'1 mois de travaux seulement pour les employés
ET RIEN DEPUIS 2 ANS POUR LE PB DE SECURITE DES USAGERS!!



11 NOVEMBRE 2024



RAPPEL EXISTENCE DANGER:
STATUS ETUDE EN COURS ?
DELAI AMELIORATION ?

Réseau EP vers bassin rétention face 50-56 Ste Colombe



Passage Rigole EP avant
Bassin rétention public:
→ servitude rigole à entretenir

Arrivée EP Ste Colombe:
captation EP chemin médiocre à
revoir et entretenir

BASSIN RETENTION FACE AU 54 SAINTE COLOMBE

NOVEMBRE 2024



MERCI POUR BASSIN RETENTION REMIS EN ETAT FONCTIONNEL

NOVEMBRE 2025



RESULTAT : UN BASSIN DE RETENTION REDEVENU UTILE !

AVANT, en amont

APRES

APRES

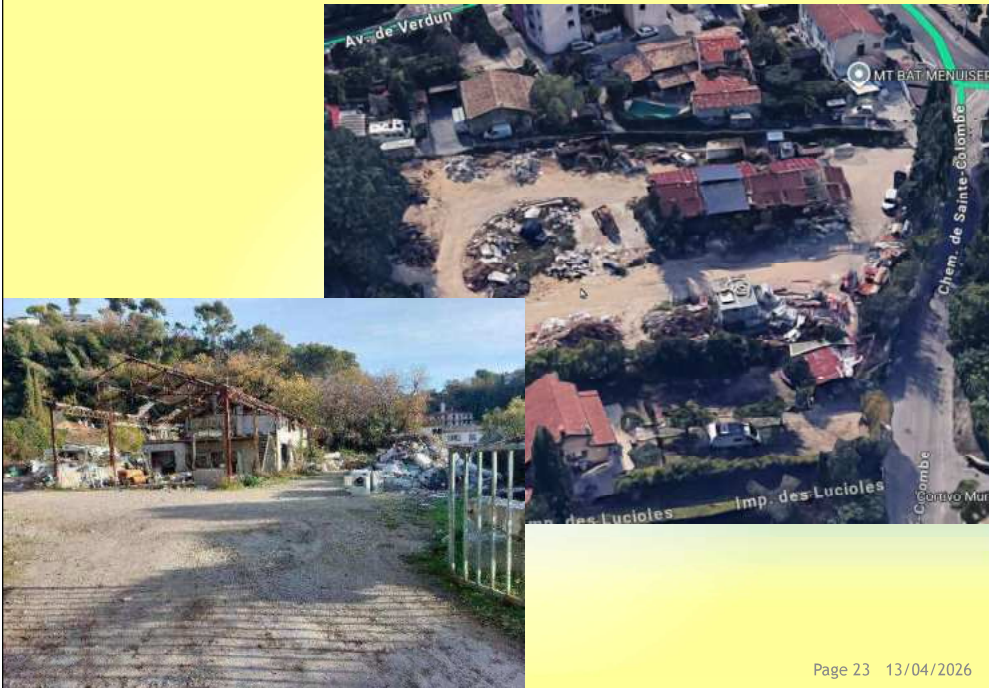


LA NOUVELLE CAPTATION MEME PARTIELLE CREUSE BEAUCOUP !



➔ Nouvelle réunion sur place avec l'expert métropole (DD) ?

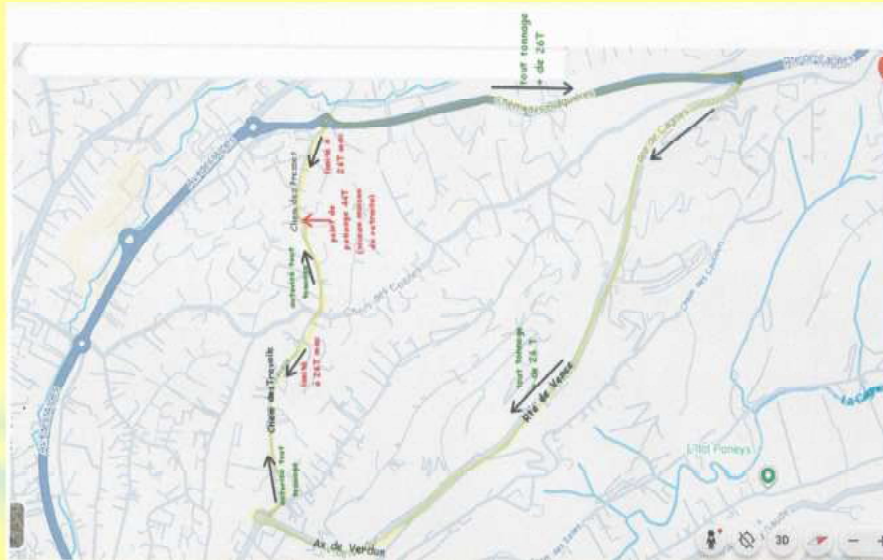
DEPOTOIR TERRAIN PRIVE 4-6 Ch. SAINTE COLOMBE: Axe de vue du château



Camion trop lourd remorqué jusqu'en haut Ch. Des Presses 2 Avril 2025



Suggestion pour camions 26 t : Montée Presses/Descente Travails



<https://cartes.nicocotedazur.org/portal/apps/webappviewer/index.html?id=efa76a613bff431e907baae87e177c04&token=>
AUCUNE LIMITATION DE TONNAGE COMPREHENSIBLE VU ENTREPRISES MAIS

Lettre envoyée maire 18 janvier détaillant demande...

De : Louis RALLON
Président du CCRV - Comité Collines Route de Venise
Le 18 Janvier 2026

A : Monsieur Louis Hégre, Maire de Cagnes sur mer
Copie à :
Monsieur Nicolas Delvich, en charge des contrats de quartier
Monsieur Romain Alléman, en charge voirie et circulation
Monsieur Guy Bontempi, adhérent actif, supporter du sujet et entrepreneur au Chemin des Presses

Monsieur le Maire,

Nous souhaitons porter à votre connaissance un sujet délicat débattu dans le cadre de notre comité de quartiers et travaillé utilement avec les élus en copie et Monsieur Guy Bontempi, permettant d'améliorer à la fois la qualité de vie des habitants et également le parcours de desserte nécessaire des nombreuses entreprises locales implantées Chemin des Presses et Chemin des Travails.

La circulation sur ces 2 chemins en sens notable, avec tourments, d'habitation dénivelée, n'est actuellement sans aucune limite de tonnage (Voir Fig.1 Carte métropole) ni même alerte pour les camions.

Nous avons constaté des semi-remorques imposants qui patinent en montée du Chemin des Presses, sans forcément pour desserte locale, bloquant la circulation (Voir Fig.2).

Depuis notre alerte en Conseil d'Administration de comité de quartiers avec les élus en copie, nous avons travaillé et discuté des contraintes pour une solution de signalisation permettant de limiter ce type de trafic tout en respectant les besoins des entreprises en ayant besoin, la plupart des entrepreneurs locaux sont bien connus de Monsieur Guy Bontempi, avec qui il a fait remonter les besoins et les inquiétudes. Toutefois il ne peut prétendre être exhaustif ni décider pour ses voisins.

Le comité de quartiers a permis la rencontre des souhaits et des contraintes pour une recherche proactive de solutions possibles avec Monsieur Romain Alléman en charge circulation et le soutien de Monsieur Nicolas Delvich.

Une première solution a été d'envoyer une interdiction formelle aux semi-remorques (> 26 tonnes) mais qui s'est vite avérée irréaliste en pratique sur une zone fortement limitée et délicate vu le besoin d'entreprises au début du Chemin des Presses mais aussi des Presses. La difficulté serait de faire parfois demi-tour si la zone entre les deux est interdite, mais aussi la forte inégalité de toutes les entreprises d'avoir à gérer des dérogations pérennes avec leurs divers fournisseurs.

L'opportunité de la large invitation de notre comité de quartiers pour notre qualité des nœuds a permis avec le travail local de Monsieur Guy Bontempi de faire remonter ses discussions avec les dirigeants d'entreprises et confirmer avec la présence de deux d'entre eux, devant nos élus en copie, le souhait commun pour la solution suivante non contraignante mais utilement adaptée au plus gros du trafic:

Afficher au bas du Chemin des Presses un panneau « Itinéraire Poids Lourds conseillé ZA des Travails / Costamagna », ce qui représente le flux de livraisons par semi-remorques le plus important. Cet itinéraire (Voir Fig.3) passe par l'avenue du Mercantour et la route de Venise, bien plus adaptées.

Les autres entreprises du secteur ne sont pas impactées l'itinéraire conseillé ne les concernant pas.

En espérant cette amélioration de la qualité de vie des habitants et de la sécurité des transports, nous vous prions d'agréer, Monsieur le Maire, l'expression de nos salutations distinguées.

Louis Rallon



Figure 1: Aucune limitation de tonnage Chemin des Presses et Travails pourtant étroits en pente et dénivelés



Figure 2: (Semi-remorque trop lourd ayant dû être remorqué jusqu'en haut du Chemin des Presses (photo 2 avril 2025))



Figure 3: Positionnement d'entreprises et Solution conseillée comité/élus/entrepreneurs

Merci pour réactivité réajustement position arrêt bus surprise

Route de France

Nouvel arrêt bus

Avenue de Verdun



Demande Miroir face sortie Route de France: voitures sans visibilité en présence bus

Merci de votre attention

Réponses ?
Autres sujets ?
ACTIONS PREVUES ?

ANNEXES:

ALLER-RETOURS COLLINES CENTRE + TAD RENFORCE

BESOINS :
 Aller/retour Collines/centre Collégiens et Lycéens avec différents horaires scolaires/périodiques en plus scolaires
 Aller/retour Collines/centre pour accès Marchés/activités semaine (en particulier matin mardi/mercredi/samedi)
 La ligne 49 fait le 2 : MAIS BESOIN BIEN FORCER ATTRACTIVITE TAD pour Aller/retour toutes Collines

MAPPEL SERVICE ACTUEL COLLINES/CENTRE :

Rappel plan transport autour centre Cagnes (Info IRLA 2025)

Lignes intra Cagnes Collines <-> Centre :

- 2 Lignes « régulières » : 44 : (15) GORBOULET-CHATEAU ; 41 : (11) Parc Sauvaigo-G.R. Le Cros-Vallon des Vaux
- 1 Irrégulière / TAD : 49 : BMAUGAS (SNCF) - G.R. Lye-Renoir-chemins... puis La Gaulle ou St-Jeannet
- 3 Lignes interurbaines (gds axes/vallons) : 42 : St Veron-SNCF-LRenoir-Chatouzeau-St Laurent ; 9 : Nice-Cagnes-Vence ; 21 : Nice-St Laurent-Renoir-Pillagone

En 1/4 de siècle, 3 lignes Cagnes/Stracés/TAD se réduisent à 2 lignes / 1TAD

Fonctionnement type ligne 41 : Horaires flexes Aller/retour dès tôt le matin et soir puis moins fréquents en journée
 Fonctionnement type ligne 49 : Horaires flexes Aller/retour dès tôt le matin et soir puis à la demande

SOLUTION :

TAD « attractif » : Renforcer communication maître pour faciliter découverte nouveaux usages - Carte dans le bus et accès rapide interforumeur avec solution OR réservation téléphonique. Intégrer TAD dans appli internet Transit.

Création A/R ok (à 80% ?) 1 jour avant toute demande colline/centre suite à usager appelé à 1-15min ?
 Ajout véhicules pour disponibilité (1 seul C3 pour tout Cagnes !!) Véhicule type 44/45 électrique, porte facile

Ajouter une Boxlike type 43 pour CCRV (visuel bus) pour de mieux et de même pour Val de Cagnes

Plus d'arrêts TAD dans certaines zones, dont tous campings

COHERENCE BUS INTERGARES ET ACCES MARCHES CENTRE

BESOIN :
 Faciliter et développer l'intermodalité BUS/SNCF entre gares Cagnes :
 HAUTE DENSITE TRAFIC POSSIBLE lors attente PLUSIEURS LIGNES - MAIS PARTANT DEPUIS MEME ARRÊT !
 FACILITER DEPLACEMENTS CLIENTS ET COMMERCANTS des Marchés par Arrêts Eglise dans un sens, Total dans l'autre.

SOLUTION :

- UN SEUL ARRÊT SNCF BUS vers Centre/Gare routière
- AJOUT arrêt SNCF des 2 lignes Intra collines Cagnes

DEVELOPPEMENT VOLONTARISME USAGE BUS INTERGARES + MARCHES PAR NAVETTE GRATUITE AU MOINS LES MERCREDIS ET SAMEDIS MATINS JOUR DE MARCHÉS & EVENEMENTS
 → Attractivité Hypercentre Cagnes depuis les 2 gares et parkings

29 13/04/2026

Intermodalité voiture/bus Gare routière

EXISTENCE PARKING Parc Sport/Sauvaigo

→ A MOYEN TERME
 Besoin Parking Relai Sainte Luce (plein car surtout abonnés) A DOUBLER OU TRIPLER !

Seul parking conséquent près Gare Routière : Sainte Luce !

TOUJOURS PLEIN
 Gare Routière 60P
 Renoit 75P
 39P PLEIN
 14P PLEIN
 42P fermé!
 21 devient 10P
 14P fermé!
 FUTURE SILO 510P

FAISABLE A COURT TERME :
 Pub « PARKINGS RELAIS »
 → intergares toutes les 5 minutes ?
 besoin juste affichage prochain départ!

PARKING RELAI SNCF EXISTANT 280P

→ BESOIN COHERENCE PLAN PARKING/PLAN BUS !

PARKINGS ACCES DIRECT HYPERCENTRE ET GARE ROUTIERE

BESOIN :
 Cagnes grand centre
 VOITURE SEULE SOLUTION POUR MAJORITE DE CAGNOIS COLLINIENS POUR ACCES DIRECT ACHATS SERVICES ET EVENEMENTS HYPERCENTRE
 OR VOULANT RENFORCER LES BUS GARE ROUTIERE !
 INTERMODALITE FACILE RENFORCER CAGNES Publier Nbre Places et mode non à jouer sur internet type waze, wotifon, parkopedia...
 A Nice et autres métropoles Places restantes temps réel !

SOLUTION :

- Open Data Nbre Places
- DOUBLER PARKING SAINTE LUCE

Seul parking conséquent TOUJOURS PLEIN pour relai près Gare Routière : Sainte Luce A DOUBLER 2X160P!

FUTUR PARKING RELAI TRAM

FUTUR SILO 510P

PARKING RELAI SNCF EXISTANT 280P

Page 30 13/04/2026

Évolution parkings autour gare routière (Bourdet) / Pl de Gaulle / marché couvert

NOM PARKING	Présentation maire impact Villette			Réalité travaux	Avec Silo Villette	
	Avant travaux 2023/2024	mi 2024	2025-2026			
Villette	715	440	320	320	510	+300 places mutualisées !?
Parking relai SNCF	280			280	280	1 validation ds Cagnes ok?
Parc Sauvaigo	213			213	P+R pour tram ?	sport ou navette centre ?
Sainte Luce	160	Existait avant !		160		Tj plein: à doubler!
Gare routière	66			66		+ pour gare routière ?
Garigliano (SNCF 2)	60	0	62	60	60	Changer le Nom !
Impass Anatole France	42			0	0	Domage !
Centre Culturel actuel	39			39	39	Besoin local
Centre Culturel futur?		0	40	40	0	Usage silo ok
Renoir	25			25	25	
Boulevard Maréchal Juin	21			0	0	Domage PMR ?
2 Av G Pompidou	21	0	10	10	10	Domage poussettes parc
Place Gabriel Peri	14			14	14	Toujours plein
TOTAL GLOBAL	1656	440	432	1227	1164	
TOTAL vers marché centre	1043			585	775	

485 logements centre en +

Vraie créations pendant travaux Villette: 360 ?
 Réalité places proche centre 50% durant travaux...

La récup des 715 places Villette proche centre n'est pas du tout assurée... sans tripler Sainte Luce (+320places)

Page 31 13/04/2026 LR CCRV

MERCI POUR BASSIN RETENTION REMIS EN ETAT FONCTIONNEL

AVANT: NOVEMBRE 2024

APRES: NOVEMBRE 2025

Page 32 13/04/2026